

Bâle, 26 janvier 2021

## **10 ans d'inscription au patrimoine mondial de l'UNESCO pour les « Sites palafittiques préhistoriques autour des Alpes »**

**En 2021, l'archéologie célèbre un petit jubilé ! Il y a en effet 10 ans, précisément le 27 juin 2011, les « Sites palafittiques préhistoriques autour des Alpes » ont été inscrits sur la liste du patrimoine mondial de l'UNESCO : 111 sites localisés en Allemagne, en Autriche, en France, en Italie, en Slovénie et en Suisse, forment depuis un bien sériel transnational du patrimoine mondial, représentant plus de 1000 sites palafittiques connus du Néolithique et de l'âge du Bronze. De nombreux événements spécifiques auront lieu autour des Alpes à l'occasion de cette année de jubilé.**

Parmi les 111 sites du bien sériel transnational « Sites palafittiques préhistoriques autour des Alpes », 56 se trouvent en Suisse, répartis dans 15 cantons, en bordure de lacs, petits et grands, ou dans des (anciens) marais. L'environnement humide a assuré une exceptionnelle conservation des matières organiques qui témoignent des cultures palafittiques. Ces vestiges organiques offrent un aperçu unique et étonnamment détaillé de la vie quotidienne des premières communautés agricoles de la région alpine.

« Un carottage réalisé dans le lac d'Inkwil (SO, BE) a par exemple livré une noisette qui semblait aussi fraîche que si elle était tombée de l'arbre et avait été ramassée hier, et non il y a 3000 ans », explique Pierre Harb, l'actuel président du Swiss Coordination Group UNESCO Palafittes (SCG), organe responsable de la gestion des sites suisses.

A côté de petits éléments de la vie quotidienne, restes de nourriture, outils ou vestiges textiles, se trouvent également des découvertes plus significatives, comme des fléaux et des roues de chariots, voire des objets culturels mystérieux, à l'instar des croissants d'argile, si importants pour la vie agricole et pour la société de l'époque.

Cette proximité tangible avec le passé n'est toutefois pas le seul élément qui rend le travail avec ce bien du patrimoine mondial si exceptionnel. Il rassemble également les gens dans le présent et transcende les frontières nationales, cantonales et disciplinaires :



« Tout comme nous travaillons ensemble au niveau intercantonal en Suisse, nous nous réunissons régulièrement entre les six pays sous l'égide de l'International Coordination Group (ICG) », rapporte Pierre Harb. « Nous y coordonnons les activités internationales, échangeons nos expériences en matière de surveillance et de préservation des sites, discutons de projets de recherche ou d'idées novatrices en matière de médiation. Ces réunions sont plurilingues et diversifiées– même si les deux dernières n'étaient que virtuelles en raison de la situation sanitaire actuelle ».

En 2021, à l'occasion de ce 10<sup>e</sup> anniversaire, des manifestations seront organisées en de multiples emplacements autour des Alpes, sur les lacs et les rives des marais, le long de sentiers pédagogiques et dans les musées. Vous trouverez un aperçu des projets communs aux six pays ainsi que des informations sur les autres activités sur le site web [www.palafittes.org](http://www.palafittes.org). Jusqu'au 26 juin 2021, les 111 sites du patrimoine mondial seront présentés dans le « compte à rebours ». Sous le titre « 10 ans - 100 histoires », notre vitrine virtuelle permettra de découvrir des points forts sur des sites palafittiques et des objets quotidiens qui y ont été retrouvés.

### Informations générales :

La Suisse a joué un rôle primordial dans la candidature des « Sites palafittiques préhistoriques autour des Alpes » au patrimoine mondial de l'UNESCO. Depuis son inscription sur la liste du patrimoine mondial en 2011, la gestion du bien est partagée entre les six pays participants. L'International Coordination Group UNESCO Palafittes (ICG) a été créé pour en garantir la coordination internationale. A l'échelle nationale, c'est le Swiss Coordination Group UNESCO Palafittes (SCG) qui est chargé de cette tâche. Il réunit les représentants des 15 cantons impliqués ainsi qu'un représentant de l'Office fédéral de la culture et un représentant de l'association Archéologie Suisse. Le travail des deux groupes de coordination est soutenu par un secrétariat à Bâle, point de contact pour toutes les questions et informations concernant le bien du patrimoine mondial.



### Informations supplémentaires :

Vous trouverez de plus amples informations sur le bien du patrimoine mondial « Sites palafittiques préhistoriques autour des Alpes » sur le site internet [www.palafittes.org](http://www.palafittes.org) ou aux adresses de contact listées ci-dessous.

### Contacts:

#### Secrétariat Swiss & International Coordination Group UNESCO Palafittes

Barbara Fath, secrétaire  
Email: [info@palafittes.org](mailto:info@palafittes.org)  
+41 61 261 30 91  
[www.palafittes.org](http://www.palafittes.org)

#### Office fédéral de la culture (OFC)

Benoît Dubosson, Section Culture du bâti  
Email: [benoit.dubosson@bak.admin.ch](mailto:benoit.dubosson@bak.admin.ch)  
+41 58 465 95 39  
<https://www.bak.admin.ch/bak/fr/home.html>

#### Canton d'Argovie

Thomas Doppler, Kantonsarchäologie  
Email: [thomas.doppler@ag.ch](mailto:thomas.doppler@ag.ch)  
+41 56 462 55 00  
[www.ag.ch/archaeologie](http://www.ag.ch/archaeologie)

#### Canton de Berne

Regine Stapfer, Service archéologique  
Email: [regine.stapfer@be.ch](mailto:regine.stapfer@be.ch)  
+41 31 636 68 84  
[www.be.ch/archeologie](http://www.be.ch/archeologie)

#### Canton de Fribourg

Reto Blumer, Service archéologique de l'État  
Email: [reto.blumer@fr.ch](mailto:reto.blumer@fr.ch)  
+41 26 305 82 05  
<https://www.fr.ch/dics/saef>

#### Canton de Genève

Jean Terrier, Service cantonal d'archéologie  
Email: [jean.terrier@etat.ge.ch](mailto:jean.terrier@etat.ge.ch)  
+41 223279440  
<https://www.ge.ch/dossier/archeologie-genevoise>



### **Canton de Lucerne**

Anna Kienholz, Kantonsarchäologie

Email: [anna.kienholz2@lu.ch](mailto:anna.kienholz2@lu.ch)

+41 228 65 95

<https://da.lu.ch/archaeologie>

### **Canton de Neuchâtel**

Sonia Wüthrich, OPAN-section Archéologie

Email: [sonia.wuethrich@ne.ch](mailto:sonia.wuethrich@ne.ch)

+41 32 889 69 10

<https://www.ne.ch/autorites/DJSC/SCNE/archeologie/Pages/accueil.aspx>

### **Canton de Nidwald**

Emil Weber, Fachstelle für Archäologie, Staatsarchiv

Email: [emil.weber@nw.ch](mailto:emil.weber@nw.ch)

+41 41 618 51 51

<https://www.nw.ch/fsarchaeologie/1092>

### **Canton de Schaffhouse**

Katharina Schächli, Kantonsarchäologie

Email: [katharina.schaeppli@sh.ch](mailto:katharina.schaeppli@sh.ch)

+41 52 632 74 96

<https://sh.ch/CMS/Webseite/Kanton-Schaffhausen/Beh-rde/Verwaltung/Baudepartement/Amt-f-r-Denkmalpflege-und-Arch-ologie/Kantonsarch-ologie-3608-DE.html>

### **Canton de Schwyz**

Ralf Jacober, archäologische Fachstelle, Staatsarchiv

Email: [ralf.jacobler@sz.ch](mailto:ralf.jacobler@sz.ch)

+41 41 819 20 65

<https://www.sz.ch/behoerden/staatskanzlei-departemente/bildungsdepartement/amt-fuer-kultur/archaeologie.html/72-416-387-380-2480-2532>

### **Canton de Soleure**

Pierre Harb, Kantonsarchäologie

Email: [pierre.harb@bd.so.ch](mailto:pierre.harb@bd.so.ch)

+41 32 627 25 77

<https://so.ch/verwaltung/bau-und-justizdepartement/amt-fuer-denkmalfpflege-und-archaeologie/archaeologie/>

### **Canton de St. Gall**

Martin Schindler, Kantonsarchäologie

Email: [martin.schindler@sg.ch](mailto:martin.schindler@sg.ch)

+41 58 229 38 72

<https://www.sg.ch/kultur/archaeologie.html>



### **Canton de Thurgovie**

Simone Benguerel, Amt für Archäologie

Email: [simone.benguerel@tg.ch](mailto:simone.benguerel@tg.ch),

+41 58 345 60 80

<https://archaeologie.tg.ch/>

### **Canton de Vaud**

Nicole Pousaz, Division Archéologie cantonale

Email: [nicole.pousaz@vd.ch](mailto:nicole.pousaz@vd.ch)

+41 21 316 73 29

[www.vd.ch/archeologie](http://www.vd.ch/archeologie)

### **Canton de Zurich**

Beat Eberschweiler, Kantonsarchäologie

Email: [beat.eberschweiler@bd.zh.ch](mailto:beat.eberschweiler@bd.zh.ch)

+4143 259 69 00

<https://www.zh.ch/de/sport-kultur/kultur/kulturerbe/archaeologie.html>

### **Cantonde Zoug**

Gishan F. Schaeren, Amt für Denkmalpflege und Archäologie

Email: [gishan.schaeren@zg.ch](mailto:gishan.schaeren@zg.ch)

+41 41 728 28 58

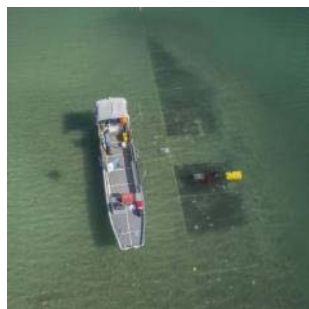
<https://www.zg.ch/behoerden/direktion-des-innern/amt-fuer-denkmalpflege-und-archaeologie>



## Matériel

Vous pouvez obtenir les illustrations ci-dessous en qualité d'impression à l'adresse suivante

: [info@palafittes.org](mailto:info@palafittes.org).



**Argovie**



**Berne**



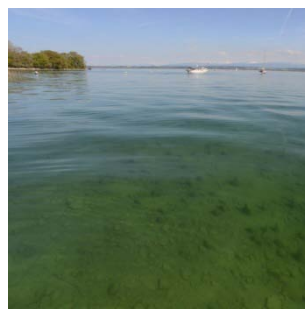
**Fribourg**



**Genève**



**Lucerne**



**Neuchâtel**



**Nidwald**



**St. Gall**



**Schaffhouse**



**Soleure**



**Schwyz**



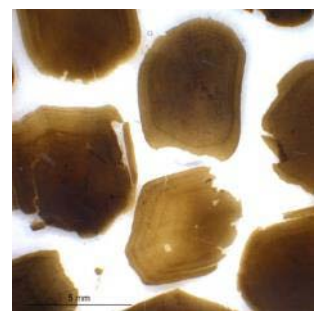
**Thurgovie**



**Vaud**



**Zurich**



**Zoug**

